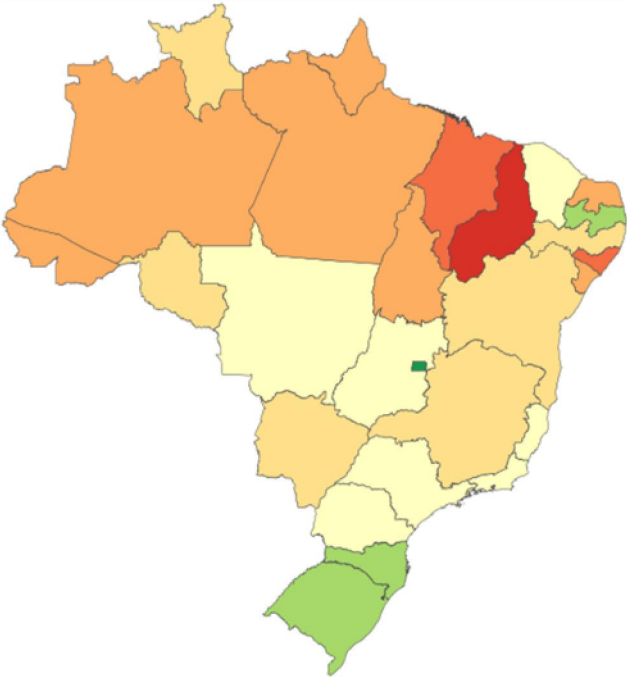


Visão Nacional

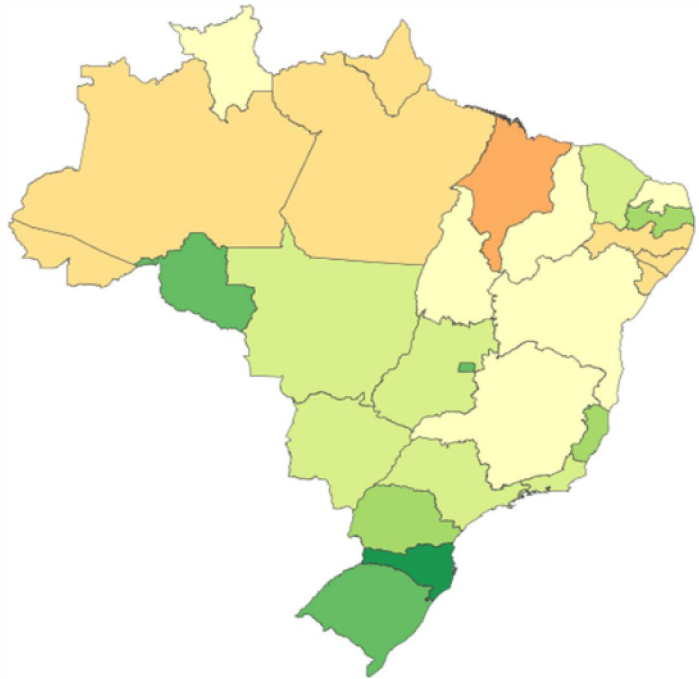
Índice Nacional 1ª Avaliação: 3,92

Índice Nacional 2ª Avaliação: 5,15

1ª Avaliação



2ª Avaliação

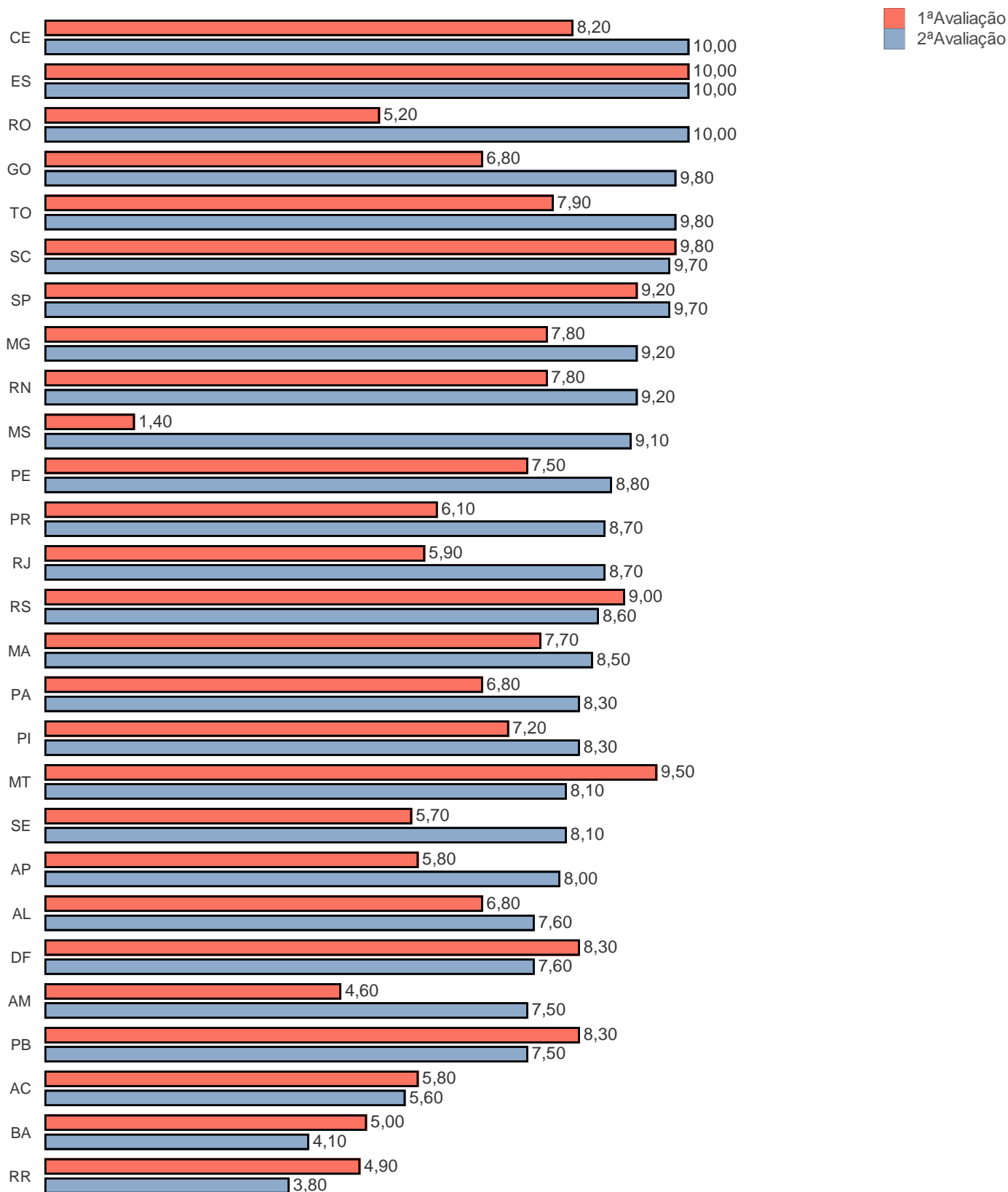


Visão Nacional

Índice Nacional 1ª Avaliação: 3,92

Índice Nacional 2ª Avaliação: 5,15

Índice de Transparência - Governo Estados

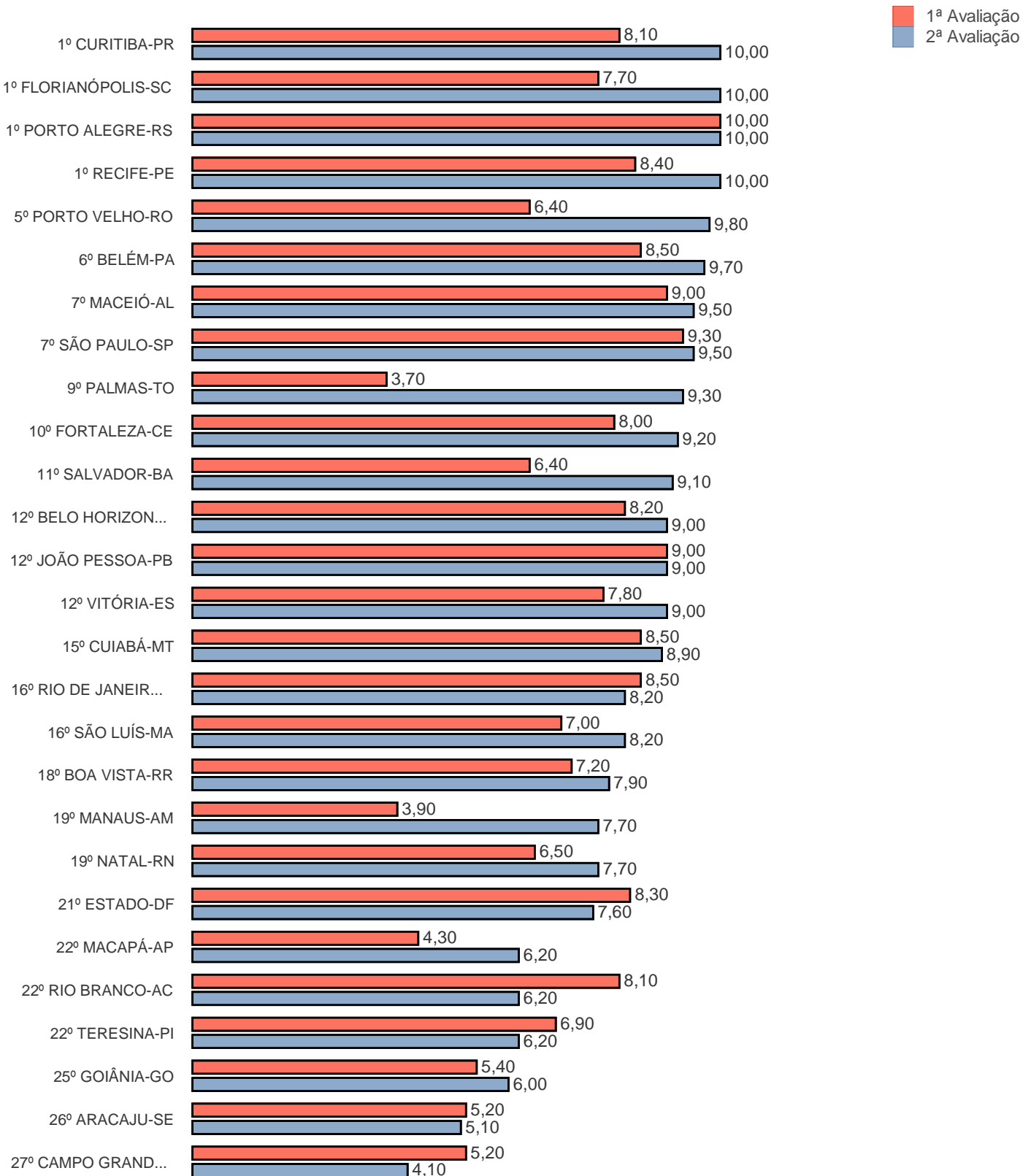


Visão Nacional

Índice Nacional 1ª Avaliação: 3,92

Índice Nacional 2ª Avaliação: 5,15

Índice de Transparência - Governo das Capitais

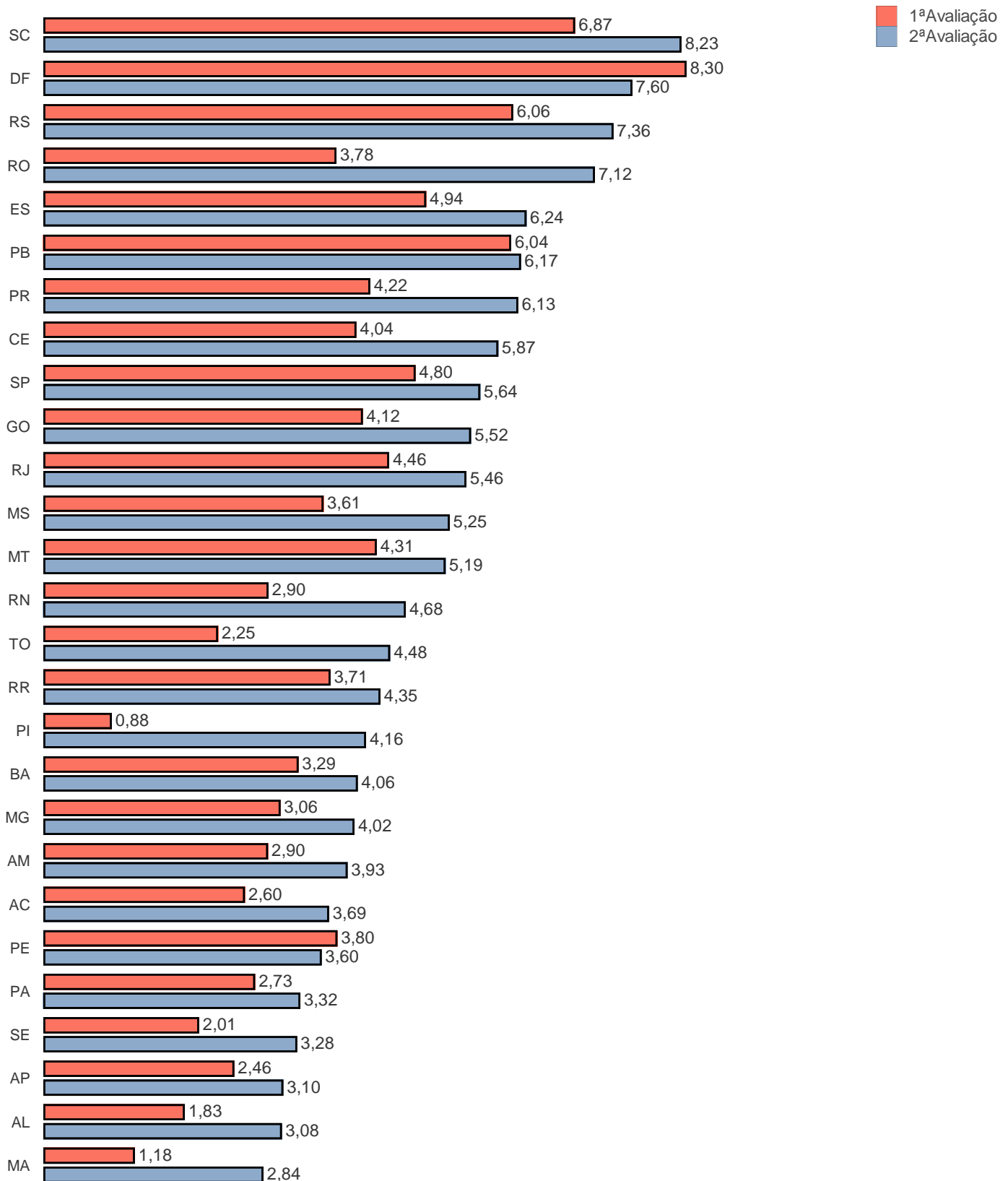


Visão Nacional

Índice Nacional 1ª Avaliação: 3,92

Índice Nacional 2ª Avaliação: 5,15

Índice de Transparência - Governo Municipal



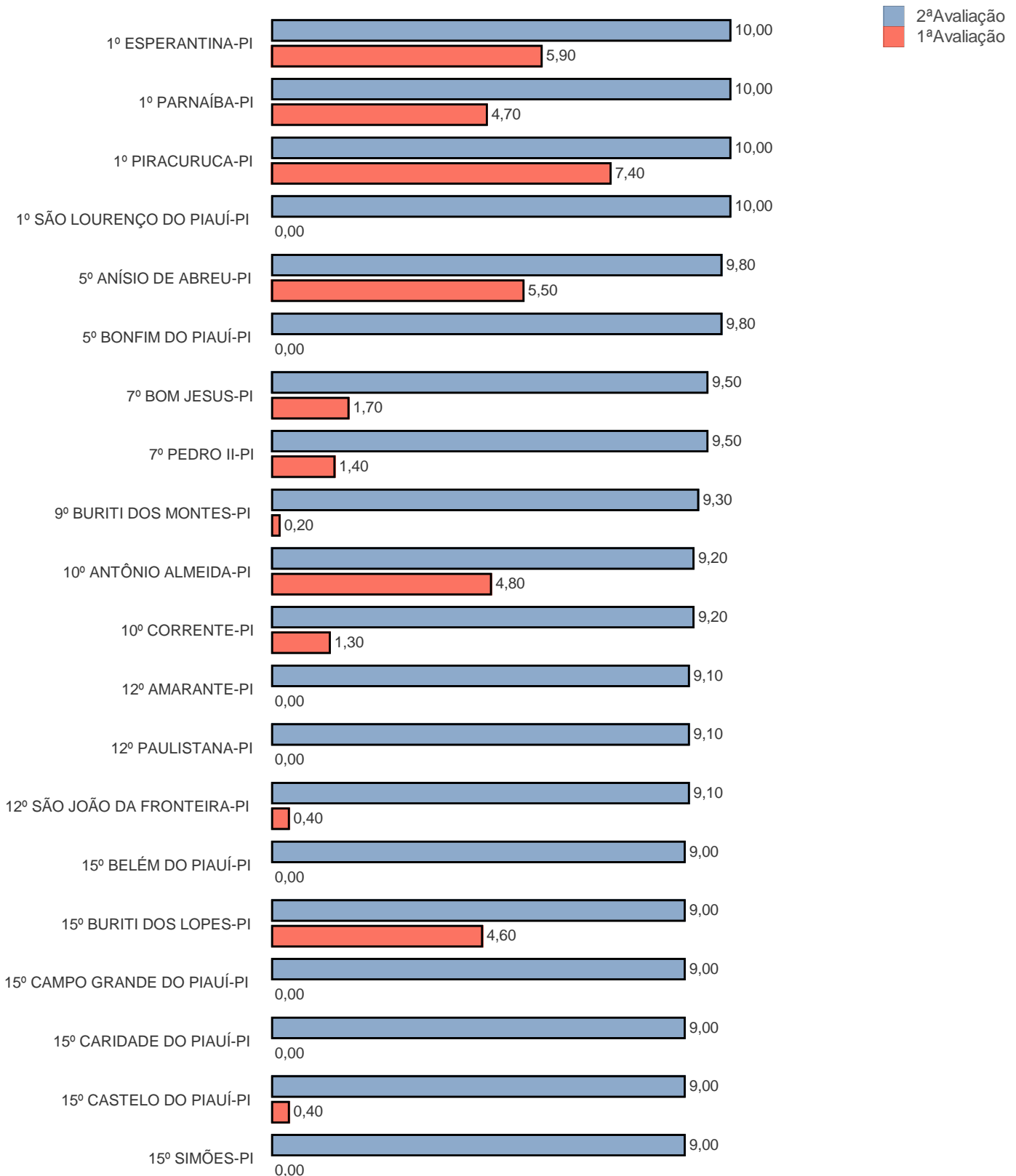
Visão Estadual PI

Índice Estadual 1ª Avaliação: 0,88

Índice Estadual 2ª Avaliação: 4,16

Municípios Avaliados: 224

20 Melhores (Estado e Municípios)



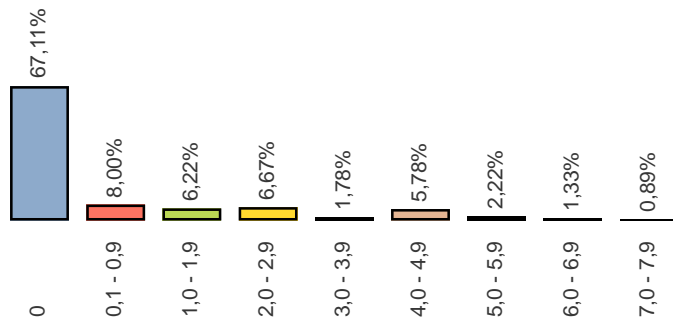
Visão Estadual PI

Índice Estadual 1ª Avaliação: 0,88

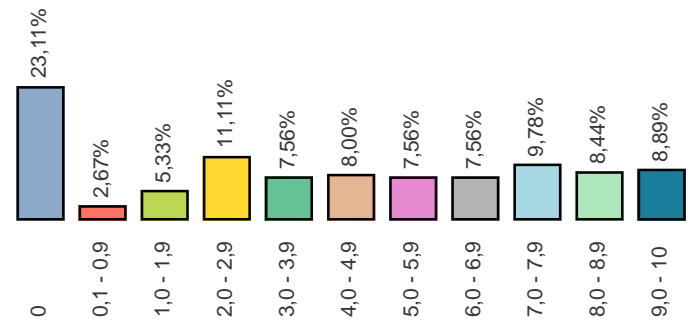
Índice Estadual 2ª Avaliação: 4,16

Municípios Avaliados: 224

Distribuição de Nota 1ª Avaliação



Distribuição de Nota 2ª Avaliação



Métrica	1ª Avaliação	2ª Avaliação	Diferença
1. O ente possui informações sobre Transparência na internet?	167	168	1
2. O site contém ferramenta de pesquisa de conteúdo que permita o acesso à informação?	151	153	2
3. Há informações sobre a receita nos últimos 6 meses, incluindo natureza, valor de previsão e valor arrecadado?	87	90	3
4. As despesas apresentam dados dos últimos 6 meses contendo:	0	0	0
a. Valor do empenho	84	87	3
b. Valor da liquidação	79	82	3
c. Favorecido	82	86	4
d. Valor do pagamento	80	83	3
5. O site apresenta dados nos últimos 6 meses contendo:	0	0	0
a. Íntegra dos editais de licitação	82	82	0
b. Resultado dos editais de licitação (vencedor é suficiente)	70	72	2
c. Contratos na íntegra	67	68	1
6. O ente divulga as seguintes informações concernentes a procedimentos licitatórios com dados dos últimos 6 meses?	0	0	0
a. Modalidade	96	96	0
b. Data	94	94	0
c. Valor	90	90	0
d. Número/Ano de edital	96	96	0
e. Objeto	95	95	0
7. O site apresenta:	0	0	0
a. A prestação de contas (Relatório de Gestão) do ano anterior	33	36	3
b. Relatório Resumido da Execução Orçamentária (RRO) dos últimos 6 meses	68	70	2
c. Relatório de Gestão Fiscal (RGF) dos últimos 6 meses	65	67	2
d. Relatório estatístico contendo a quantidade de pedidos de informação recebidos, atendidos e indeferidos, bem como informações genéricas sobre os solicitantes	26	28	2
8. O site possibilita a gravação de relatórios em diversos formatos eletrônicos, abertos não proprietários, tais como planilhas e texto (CSV), de modo a facilitar a análise das informações?	88	89	1
9. Possibilidade de entrega de um pedido de acesso de forma presencial:	0	0	0
a. Existe indicação precisa no site de funcionamento de um SIC físico	103	105	2
b. Há indicação do órgão	101	104	3
c. Há indicação de endereço	105	108	3
d. Há indicação de telefone	101	104	3
e. Há indicação dos horários de funcionamento	93	95	2
10. Há possibilidade de envio de pedidos de informação de forma eletrônica (E-SIC)?	153	154	1
11. Apresenta possibilidade de acompanhamento posterior da solicitação?	103	103	0
12. A solicitação por meio do e-SIC é feita de forma fácil e simples sem a exigência de pelo menos um dos seguintes itens de identificação do requerente que dificultem ou impossibilitem o acesso à informação, tais como: envio de documentos, assinatura reconhecida, declaração de responsabilidade, maioridade?	149	150	1
13. No site está disponibilizado o registro das competências e estrutura organizacional do ente?	57	60	3
14. O Portal disponibiliza endereços e telefones das respectivas unidades e horários de atendimento ao público?	61	64	3
15. Há divulgação de remuneração individualizada por nome do agente público?	90	92	2
16. Há divulgação de diárias e passagens por nome de favorecido e constando, data, destino, cargo e motivo de viagem?	45	47	2

RANKING DA TRANSPARÊNCIA

Posição	Município	1ª Avaliação	2ª Avaliação	Diferença	População
1	ESPERANTINA-PI	5,9	10,00	-4,1	38.749
	PARNAÍBA-PI	4,7	10,00	-5,3	149.348
	PIRACURUCA-PI	7,4	10,00	-2,6	28.066
	SÃO LOURENÇO DO PIAUÍ-PI	0	10,00	-10	4.488
5	ANÍSIO DE ABREU-PI	5,5	9,80	-4,3	9.531
	BONFIM DO PIAUÍ-PI	0	9,80	-9,8	5.531
7	BOM JESUS-PI	1,7	9,50	-7,8	24.092
	PEDRO II-PI	1,4	9,50	-8,1	38.014
9	BURITI DOS MONTES-PI	0,2	9,30	-9,1	8.165
10	ANTÔNIO ALMEIDA-PI	4,8	9,20	-4,4	3.097
	CORRENTE-PI	1,3	9,20	-7,9	26.011
12	AMARANTE-PI	0	9,10	-9,1	17.305
	PAULISTANA-PI	0	9,10	-9,1	20.133
	SÃO JOÃO DA FRONTEIRA-PI	0,4	9,10	-8,7	5.873
15	BELÉM DO PIAUÍ-PI	0	9,00	-9	3.440
	BURITI DOS LOPES-PI	4,6	9,00	-4,4	19.386
	CAMPO GRANDE DO PIAUÍ-PI	0	9,00	-9	5.775
	CARIDADE DO PIAUÍ-PI	0	9,00	-9	4.974
	CASTELO DO PIAUÍ-PI	0,4	9,00	-8,6	18.466
	SIMÕES-PI	0	9,00	-9	14.393
21	BATALHA-PI	0	8,90	-8,9	26.277
	CABECEIRAS DO PIAUÍ-PI	0	8,90	-8,9	10.276
23	SUSSUAPARA-PI	0	8,80	-8,8	6.504
24	CONCEIÇÃO DO CANINDÉ-PI	0	8,70	-8,7	4.532
	GUADALUPE-PI	6	8,70	-2,7	10.340
26	COLÔNIA DO GURGUÉIA-PI	0	8,60	-8,6	6.278
27	GEMINIANO-PI	0	8,50	-8,5	5.298
28	JÚLIO BORGES-PI	0	8,40	-8,4	5.496
	SÃO JOÃO DA VARJOTA-PI	0	8,40	-8,4	4.738
	SÃO RAIMUNDO NONATO-PI	5,6	8,40	-2,8	33.613
31	COCAL-PI	2,2	8,30	-6,1	27.163
	ESTADO-PI	7,2	8,30	-1,1	3.118.360
33	BRASILEIRA-PI	4,6	8,20	-3,6	8.139
	CAMPINAS DO PIAUÍ-PI	0	8,20	-8,2	5.499
	UNIÃO-PI	0,8	8,20	-7,4	43.511
36	CALDEIRÃO GRANDE DO PIAU...	0	8,10	-8,1	5.675
	SÃO JOÃO DO PIAUÍ-PI	4,7	8,10	-3,4	20.077
	VILA NOVA DO PIAUÍ-PI	0	8,10	-8,1	2.987
39	CORONEL JOSÉ DIAS-PI	0	8,00	-8	4.598
40	LAGOINHA DO PIAUÍ-PI	1,5	7,90	-6,4	2.757
	SANTO INÁCIO DO PIAUÍ-PI	0	7,90	-7,9	3.713
	SÃO MIGUEL DO FIDALGO-PI	0	7,90	-7,9	2.994
43	REDEÇÃO DO GURGUÉIA-PI	2,4	7,80	-5,4	8.580
	SÃO FÉLIX DO PIAUÍ-PI	0	7,80	-7,8	2.931
45	BELA VISTA DO PIAUÍ-PI	0	7,70	-7,7	3.902
	JOÃO COSTA-PI	0	7,70	-7,7	2.968
	MADEIRO-PI	0	7,70	-7,7	8.075
48	COCAL DE TELHA-PI	0	7,60	-7,6	4.611
	FRANCISCO SANTOS-PI	5	7,60	-2,6	8.993
	LUÍS CORREIA-PI	0	7,60	-7,6	29.415
51	JATOBÁ DO PIAUÍ-PI	1,5	7,50	-6	4.756
	MORRO CABEÇA NO TEMPO-PI	0	7,50	-7,5	4.077
53	FRANCINÓPOLIS-PI	0	7,40	-7,4	5.268
	OEIRAS-PI	4,5	7,40	-2,9	36.266
	PAES LANDIM-PI	0	7,40	-7,4	4.074
56	CARACOL-PI	4,2	7,30	-3,1	10.588
57	PARNAGUÁ-PI	2,7	7,20	-4,5	10.530
58	INHUMA-PI	0	7,10	-7,1	15.032
	ITAUEIRA-PI	0	7,10	-7,1	10.818
60	PIO IX-PI	0	7,00	-7	18.023
	SÃO PEDRO DO PIAUÍ-PI	4,1	7,00	-2,9	13.956
62	CAJUEIRO DA PRAIA-PI	3,3	6,90	-3,6	7.415
	MIGUEL ALVES-PI	3,8	6,90	-3,1	32.993
	TAMBORIL DO PIAUÍ-PI	0	6,90	-6,9	2.839
65	BENEDITINOS-PI	0	6,70	-6,7	10.021

RANKING DA TRANSPARÊNCIA

Posição	Município	1ª Avaliação	2ª Avaliação	Diferença	População
65	FLORESTA DO PIAUÍ-PI	0	6,70	-6,7	2.513
	SÃO FRANCISCO DE ASSIS DO...	0	6,70	-6,7	5.759
68	BARRAS-PI	1	6,60	-5,6	45.938
69	ALTO LONGÁ-PI	0	6,40	-6,4	13.967
70	SIMPLÍCIO MENDES-PI	0	6,30	-6,3	12.385
71	TERESINA-PI	6,9	6,20	0,7	840.600
	ÁGUA BRANCA-PI	0,9	6,10	-5,2	16.944
72	BARRA D` ALCÂNTARA-PI	0	6,10	-6,1	3.886
	CANAVIEIRA-PI	0	6,10	-6,1	3.911
	BARRO DURO-PI	0	6,00	-6	6.941
75	JOAQUIM PIRES-PI	0	6,00	-6	14.059
	SANTA CRUZ DO PIAUÍ-PI	0	6,00	-6	6.119
	VERA MENDES-PI	0	6,00	-6	3.023
	ELESBÃO VELOSO-PI	2,3	5,90	-3,6	14.462
79	PAVUSSU-PI	0	5,90	-5,9	3.645
	REGENERAÇÃO-PI	0	5,90	-5,9	17.696
82	FRANCISCO MACEDO-PI	2,1	5,80	-3,7	3.078
83	ELISEU MARTINS-PI	0	5,70	-5,7	4.791
	ILHA GRANDE-PI	0,4	5,60	-5,2	9.176
	ISAÍAS COELHO-PI	0	5,60	-5,6	8.389
84	LAGOA DO BARRO DO PIAUÍ-PI	3,7	5,60	-1,9	4.570
	MARCOLÂNDIA-PI	0,2	5,60	-5,4	8.186
	SANTA CRUZ DOS MILAGRES-PI	0	5,60	-5,6	3.910
	NAZÁRIA-PI	0	5,50	-5,5	8.330
89	NOVO SANTO ANTÔNIO-PI	0	5,50	-5,5	3.371
	PATOS DO PIAUÍ-PI	0	5,50	-5,5	6.241
92	ACAUÃ-PI	0,2	5,40	-5,2	6.913
93	NOVA SANTA RITA-PI	0	5,20	-5,2	4.276
94	PALMEIRA DO PIAUÍ-PI	0	5,00	-5	4.988
	SÃO MIGUEL DA BAIXA GRAN...	4,5	5,00	-0,5	2.407
	CAPITÃO GERVÁSIO OLIVEIR...	2,8	4,90	-2,1	3.993
96	DOM EXPEDITO LOPES-PI	0	4,90	-4,9	6.735
	VÁRZEA BRANCA-PI	0	4,90	-4,9	4.899
99	SEBASTIÃO LEAL-PI	0	4,80	-4,8	4.199
100	DEMERVAL LOBÃO-PI	0	4,70	-4,7	13.526
101	CURRAL NOVO DO PIAUÍ-PI	0	4,60	-4,6	5.059
	MANOEL EMÍDIO-PI	1,7	4,60	-2,9	5.262
103	RIBEIRO GONÇALVES-PI	0	4,40	-4,4	7.112
	DOM INOCÊNCIO-PI	0	4,30	-4,3	9.376
	JACOBINA DO PIAUÍ-PI	0	4,30	-4,3	5.695
104	PASSAGEM FRANCA DO PIAUÍ-PI	2,7	4,30	-1,6	4.470
	SANTO ANTÔNIO DOS MILAG...	2,9	4,30	-1,4	2.109
	SÃO GONÇALO DO GURGUÉIA...	0	4,30	-4,3	2.942
109	FRANCISCO AYRES-PI	0,7	4,20	-3,5	4.361
	PORTO ALEGRE DO PIAUÍ-PI	0	4,10	-4,1	2.637
110	SÃO JULIÃO-PI	0	4,10	-4,1	5.771
	FRONTEIRAS-PI	0	4,00	-4	11.411
	SANTA ROSA DO PIAUÍ-PI	0	4,00	-4	5.180
114	VALENÇA DO PIAUÍ-PI	0	3,90	-3,9	20.555
115	CAXINGÓ-PI	5,6	3,60	2	5.248
	QUEIMADA NOVA-PI	1,1	3,60	-2,5	8.775
	BAIXA GRANDE DO RIBEIRO-PI	6	3,50	2,5	11.123
117	GILBUÉS-PI	0	3,50	-3,5	10.509
	GUARIBAS-PI	0,2	3,50	-3,3	4.472
	WALL FERRAZ-PI	4,4	3,50	0,9	4.365
121	CAJAZEIRAS DO PIAUÍ-PI	0	3,40	-3,4	3.456
	JAICÓS-PI	0	3,40	-3,4	18.585
123	MORRO DO CHAPÉU DO PIAU...	2	3,30	-1,3	6.641
	CAMPO MAIOR-PI	2,8	3,20	-0,4	45.904
124	SANTANA DO PIAUÍ-PI	1,5	3,20	-1,7	4.534
	SÃO FRANCISCO DO PIAUÍ-PI	0	3,20	-3,2	6.332
	BETÂNIA DO PIAUÍ-PI	0	3,10	-3,1	6.092
127	CURRALINHOS-PI	1,9	3,10	-1,2	4.318
	SÃO GONÇALO DO PIAUÍ-PI	0	3,10	-3,1	4.885
130	HUGO NAPOLEÃO-PI	0	3,00	-3	3.811
	ARRAIAL-PI	0	2,90	-2,9	4.678
131	CURRAIS-PI	0	2,90	-2,9	4.829
	LAGOA DO PIAUÍ-PI	2	2,90	-0,9	3.963

RANKING DA TRANSPARÊNCIA

Posição	Município	1ª Avaliação	2ª Avaliação	Diferença	População
131	SÃO MIGUEL DO TAPUIO-PI	3,7	2,90	0,8	18.132
135	PAQUETÁ-PI	0	2,80	-2,8	3.909
	PEDRO LAURENTINO-PI	0	2,80	-2,8	2.472
137	CURIMATÁ-PI	0	2,70	-2,7	11.078
138	CRISTINO CASTRO-PI	2,2	2,60	-0,4	10.191
	DIRCEU ARCOVERDE-PI	0	2,60	-2,6	6.841
	OLHO D'ÁGUA DO PIAUÍ-PI	0	2,60	-2,6	2.390
	SANTA LUZ-PI	0	2,60	-2,6	5.694
	SOCORRO DO PIAUÍ-PI	0	2,60	-2,6	4.519
143	CANTO DO BURITI-PI	0	2,50	-2,5	20.619
144	CAMPO ALEGRE DO FIDALGO-PI	0	2,40	-2,4	4.883
	ITAINÓPOLIS-PI	2,4	2,40	0	11.330
	JERUMENHA-PI	0,2	2,40	-2,2	4.397
	JUAZEIRO DO PIAUÍ-PI	0	2,40	-2,4	4.837
	LAGOA DE SÃO FRANCISCO-PI	2,3	2,40	-0,1	6.590
	PIRIPIRI-PI	4,2	2,40	1,8	62.600
	RIO GRANDE DO PIAUÍ-PI	0	2,40	-2,4	6.328
	SÃO JOSÉ DO PEIXE-PI	0	2,40	-2,4	3.702
	SÃO JOSÉ DO PIAUÍ-PI	0	2,40	-2,4	6.615
153	DOMINGOS MOURÃO-PI	2	2,20	-0,2	4.291
154	ASSUNÇÃO DO PIAUÍ-PI	0,2	2,10	-1,9	7.667
156	IPIRANGA DO PIAUÍ-PI	0	2,10	-2,1	9.569
	NOSSA SENHORA DE NAZARÉ-PI	0	1,80	-1,8	4.723
157	ALTOS-PI	1,7	1,70	0	39.625
	BERTOLÍNIA-PI	0	1,70	-1,7	5.396
	COLÔNIA DO PIAUÍ-PI	0	1,70	-1,7	7.522
	JARDIM DO MULATO-PI	0,6	1,70	-1,1	4.402
	JOSÉ DE FREITAS-PI	0	1,70	-1,7	38.169
	SÃO JOÃO DA SERRA-PI	0	1,70	-1,7	6.101
	SEBASTIÃO BARROS-PI	0	1,70	-1,7	3.475
	TANQUE DO PIAUÍ-PI	0	1,70	-1,7	2.694
165	MATIAS OLÍMPIO-PI	4,8	1,20	3,6	10.693
166	MIGUEL LEÃO-PI	4,9	1,10	3,8	1.239
168	MONTE ALEGRE DO PIAUÍ-PI	0,4	1,10	-0,7	10.441
	SÃO JOSÉ DO DIVINO-PI	0,6	0,80	-0,2	5.237
169	JUREMA-PI	0	0,40	-0,4	4.641
	MARCOS PARENTE-PI	0	0,40	-0,4	4.482
	PALMEIRAIS-PI	0	0,40	-0,4	14.151
	PORTO-PI	0	0,40	-0,4	12.239
173	ALVORADA DO GURGUÉIA-PI	0,2	0,20	0	5.249
174	AGRICOLÂNDIA-PI	0	0,00	0	5.087
	ALAGOINHA DO PIAUÍ-PI	0,2	0,00	0,2	7.485
	ALEGRETE DO PIAUÍ-PI	0	0,00	0	5.215
	ANGICAL DO PIAUÍ-PI	0	0,00	0	6.697
	AROAZES-PI	0	0,00	0	5.773
	AROEIRAS DO ITAIM-PI	0	0,00	0	2.460
	AVELINO LOPES-PI	0	0,00	0	11.390
	BARREIRAS DO PIAUÍ-PI	0	0,00	0	3.283
	BOA HORA-PI	0	0,00	0	6.560
	BOCAINA-PI	0	0,00	0	4.431
	BOM PRINCÍPIO DO PIAUÍ-PI	0	0,00	0	5.474
	BOQUEIRÃO DO PIAUÍ-PI	0	0,00	0	6.359
	BREJO DO PIAUÍ-PI	0	0,00	0	3.714
	CAMPO LARGO DO PIAUÍ-PI	0	0,00	0	7.058
	CAPITÃO DE CAMPOS-PI	0	0,00	0	11.208
	CARAÚBAS DO PIAUÍ-PI	0	0,00	0	5.704
	COCAL DOS ALVES-PI	0	0,00	0	6.014
	COIVARAS-PI	0	0,00	0	3.916
	CRISTALÂNDIA DO PIAUÍ-PI	0	0,00	0	8.069
	FATURA DO PIAUÍ-PI	0	0,00	0	5.186
	FLORES DO PIAUÍ-PI	0	0,00	0	4.395
	FLORIANO-PI	1,9	0,00	1,9	58.702
	JOCA MARQUES-PI	0	0,00	0	5.282
	LAGOA ALEGRE-PI	0	0,00	0	8.290
	LAGOA DO SÍTIO-PI	0	0,00	0	5.022
	LANDRI SALES-PI	0	0,00	0	5.251
	LUZILÂNDIA-PI	1,3	0,00	1,3	25.028
MASSAPÉ DO PIAUÍ-PI	0	0,00	0	6.315	

RANKING DA TRANSPARÊNCIA

Posição	Município	1ª Avaliação	2ª Avaliação	Diferença	População
174	MILTON BRANDÃO-PI	0	0,00	0	6.791
	MONSENHOR GIL-PI	0	0,00	0	10.410
	MONSENHOR HIPÓLITO-PI	0	0,00	0	7.565
	MURICI DOS PORTELAS-PI	0	0,00	0	8.846
	NAZARÉ DO PIAUÍ-PI	0	0,00	0	7.279
	NOSSA SENHORA DOS REMÉ...	0	0,00	0	8.457
	NOVO ORIENTE DO PIAUÍ-PI	0	0,00	0	6.493
	PADRE MARCOS-PI	0	0,00	0	6.742
	PAJEÚ DO PIAUÍ-PI	0	0,00	0	3.479
	PAU D` ARCO DO PIAUÍ-PI	0	0,00	0	3.914
	PICOS-PI	0,2	0,00	0,2	76.309
	PIMENTEIRAS-PI	0	0,00	0	11.900
	PRATA DO PIAUÍ-PI	0	0,00	0	3.107
	RIACHO FRIO-PI	0	0,00	0	4.255
	RIBEIRA DO PIAUÍ-PI	0	0,00	0	4.368
	SANTA FILOMENA-PI	0	0,00	0	6.152
	SANTO ANTÔNIO DE LISBOA-PI	0	0,00	0	6.215
	SÃO BRAZ DO PIAUÍ-PI	0	0,00	0	4.367
	SÃO JOÃO DA CANABRAVA-PI	0	0,00	0	4.516
	SÃO JOÃO DO ARRAIAL-PI	1,7	0,00	1,7	7.700
	SÃO LUIS DO PIAUÍ-PI	0	0,00	0	2.593
	SIGEFREDO PACHECO-PI	0	0,00	0	9.799
URUÇUÍ-PI	0	0,00	0	20.902	
VÁRZEA GRANDE-PI	0	0,00	0	4.339	